

# 交通費補助制度について

※ 2027年3月31日までの本校イベントが対象です  
(初回来校のみ)

対象者

- ・ 高校生
- ・ 既卒の方

生徒手帳or身分証明書  
を持参してね

## おおさか府

【500円】

大阪市 門真市 寝屋川市 枚方市 守口市 池田市 茨木市 柏原市 交野市 四条畷市 吹田市 摂津市  
豊中市 東大阪市 松原市 箕面市 八尾市 大東市 高槻市 貝塚市 岸和田市 大阪狭山市 富田林市  
高石市 羽曳野市 藤井寺市 堺市 三島郡 南河内郡 泉北郡 和泉市 泉大津市 豊能郡 泉南郡

大阪府その他の地域

【1,000円】



## あかやま県



和歌山市 橋本市 岩出市 紀の川市

【1,000円】

有田市 海草郡 有田郡 伊都郡

【1,500円】

御坊市 日高町 印南町 美浜町 由良町 日高川町

【2,000円】

みなべ町 田辺市 白浜町 上富田町

【2,500円】

すさみ町

【3,000円】

和歌山県その他の地域

【3,500円】

## なら県

奈良市 生駒市 大和郡山市 大和高田市

【500円】

天理市 五條市 橿原市 葛城市

【1,000円】

奈良県その他の地域

【1,500円】



## ひょうご県

尼崎市 伊丹市 西宮市 川西市 宝塚市 芦屋市 神戸市

【500円】

明石市 三田市 三木市 小野市 加古川市 高砂市 丹波篠山市 川辺郡 加古郡

【1,000円】

姫路市 加西市 加東市

【1,500円】

相生市 西脇市 丹波市 たつの市 赤穂市 洲本市 宍粟市 多可郡 赤穂郡  
揖保郡

【2,000円】

兵庫県その他の地域

【3,000円】



## きょうと府



八幡市 長岡京市 宇治市 向日市 乙訓郡

【500円】

京都市 城陽市 亀岡市 京田辺市 木津川市  
相楽郡 久世郡 精華町 和束町 南山城村

【1,000円】

南丹市 綾部市 福知山市 丹波市 京丹波町

【2,000円】

京都府その他の地域

【3,000円】



## しが県

大津市 草津市

【1,000円】

滋賀県その他の地域

【2,000円】

## その他府県

■ 福井県 愛知県 鳥取県

【4,000円】

■ 上記以外

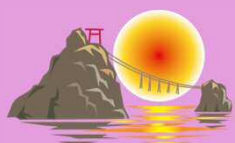
【5,000円】



## みえ県

名張市 伊賀市 伊賀上野市  
津市

三重県その他の地域



【1,000円】

【2,000円】

【2,500円】